

KENWOOD K270

故障内容 電源が入るがすぐに落ちてしまう。

修理内容 電源回路修理（レギュレーターはんだクラック）メモリーバックアップ用コンデンサー液漏れのため交換、腐食部分の清掃、動作確認

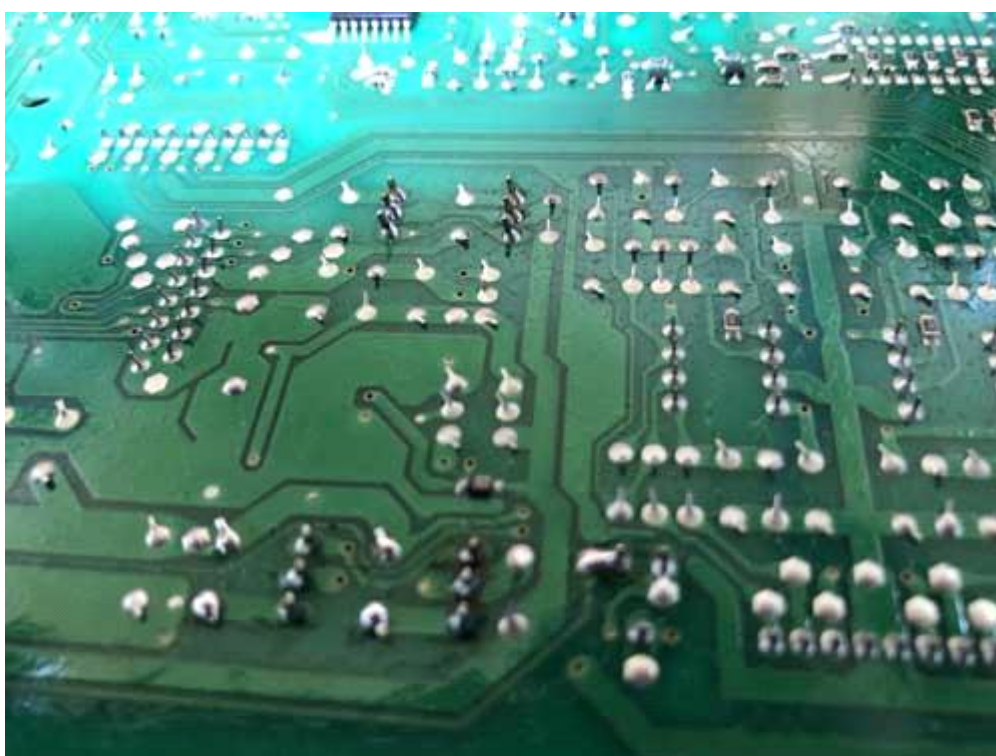
※サーボ I C 故障のため C D 部分は電源を外しています。

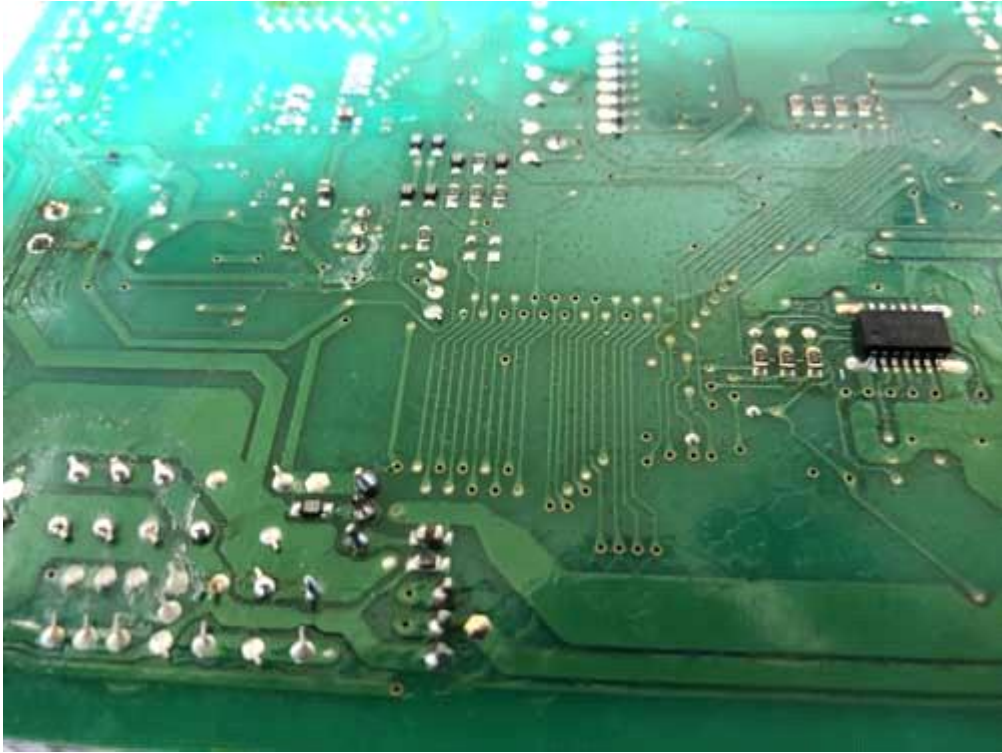
C D 部分は修理不可となります。（電源を繋ぐと異常動作をしてエラーで電源が落ちる）

※長時間にわたり腐食などの異常のまま使用した影響で制御用電源トランスが過熱をして巻線が内部でショート出力電圧が落ちています、今後断線（内蔵 F U S E 熔断）などで使用出来なくなる可能性があります。

12V 出力の箇所が 12V ~ 11V の範囲で不安定

レギュレーター回路のはんだを修正する





メモリー用蓄電池の交換をする（腐食除去済）



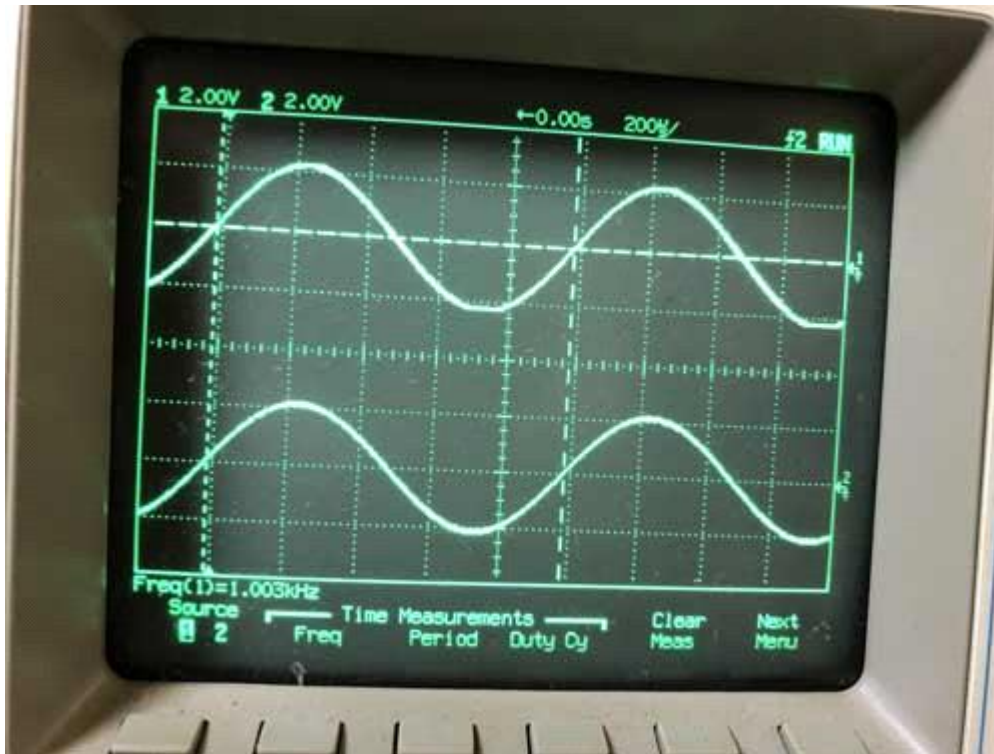
出力を確認する



8 Ω 負荷で30W+30W A級動作では10W程度でした。



波形に左右とも異常ありません。



弊社では個人様・業者様を含め年間数百件の修理等を行っております。
修理等をお考えの方は [こちら](#) をクリックまたは、TEL 011-522-7822
オーディオ買取センター 修理係 までお問い合わせください。