

SANSUI AU- α 607NRA

故障内容 インプットセレクターのガタ、トーンノブのガタ、B端子出力時に左側が不安定になる

修理内容 フロントパネルのネジの増し締め（トーン、インプットセレクター）

※トレブル部分のボリュームは以前に何かの衝撃（輸送中??）により内部が曲がっている。その影響で回す時のトルクが軽くなる場所がある。（動作には問題はありませんが）

スピーカーリレーの接点清掃、スピーカー出力基盤のはんだ強化

接触事故の可能性あり、トレブルのノブが曲がっている。

ネジの緩みを増し締めする。



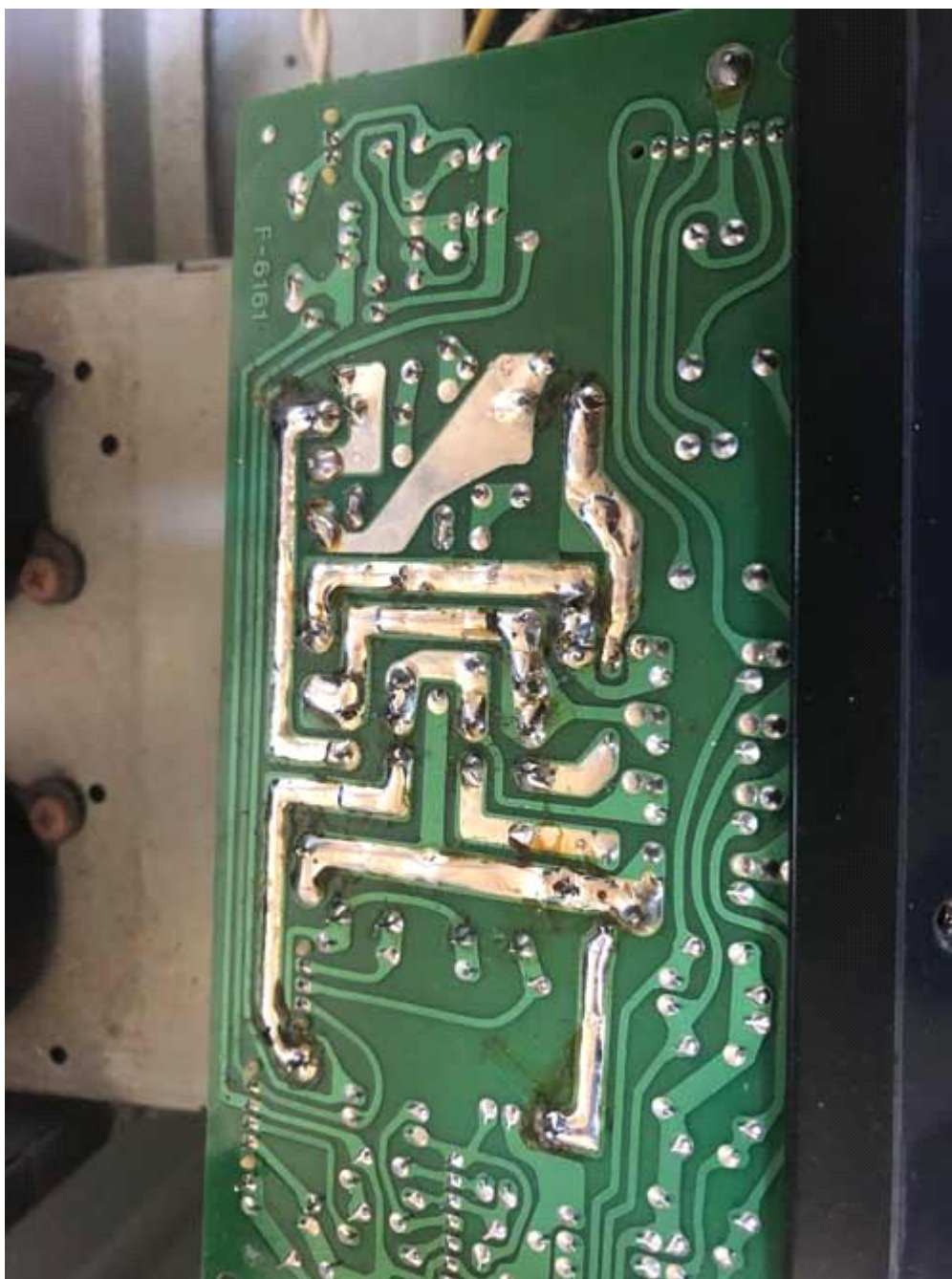
スピーカー出力基板を取り出しでリレーを外す



リレー接点の清掃をする。



はんだは強化補修する



弊社では個人様・業者様を含め年間数百件の修理等を行っております。
修理等をお考えの方は [こちら](#) をクリックまたは、TEL 011-522-7822
オーディオ買取センター 修理係 までお問い合わせください。