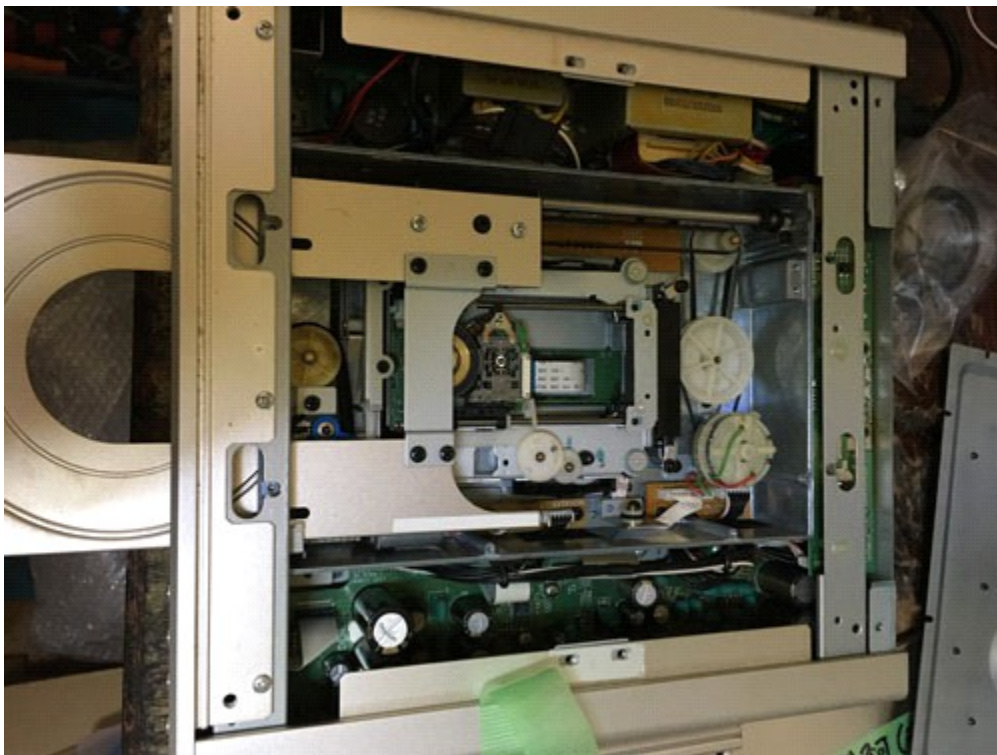


DENON CDC-CX3

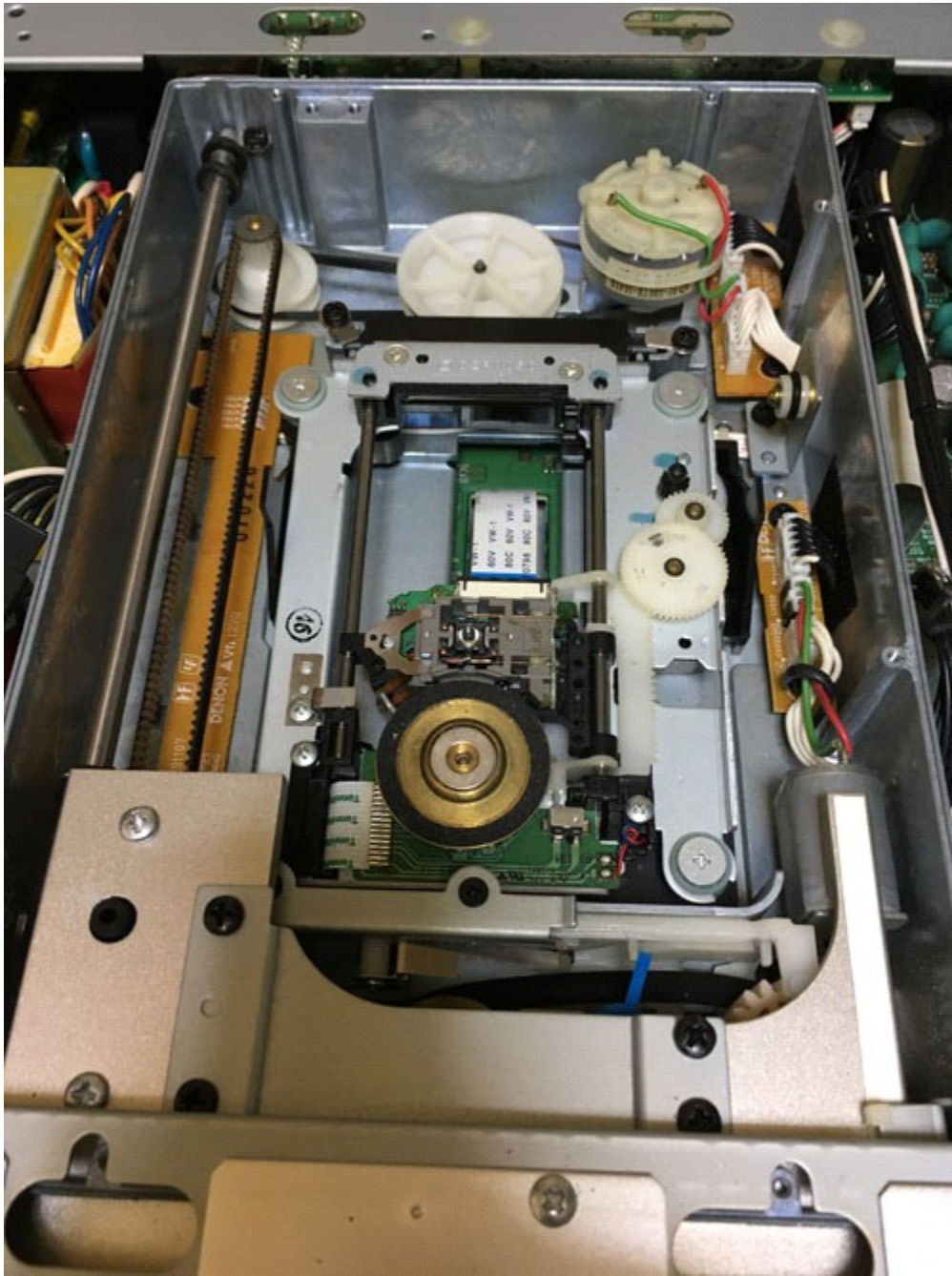
故障内容 トレイ開閉しない

修理内容 プーリーストッパーの外れ、動作確認

トレイ開閉用のギヤプーリーのストッパーが外れてました



装着し、問題ありません。



弊社では個人様・業者様を含め年間数百件の修理等を行っております。  
オーディオの修理等をご希望の方はお問い合わせください。

<http://www.kaitori.audio/repair>